

# Visual Approach Chart

# PIRINEUS - ANDORRA

## La Seu d'Urgell

# LESU

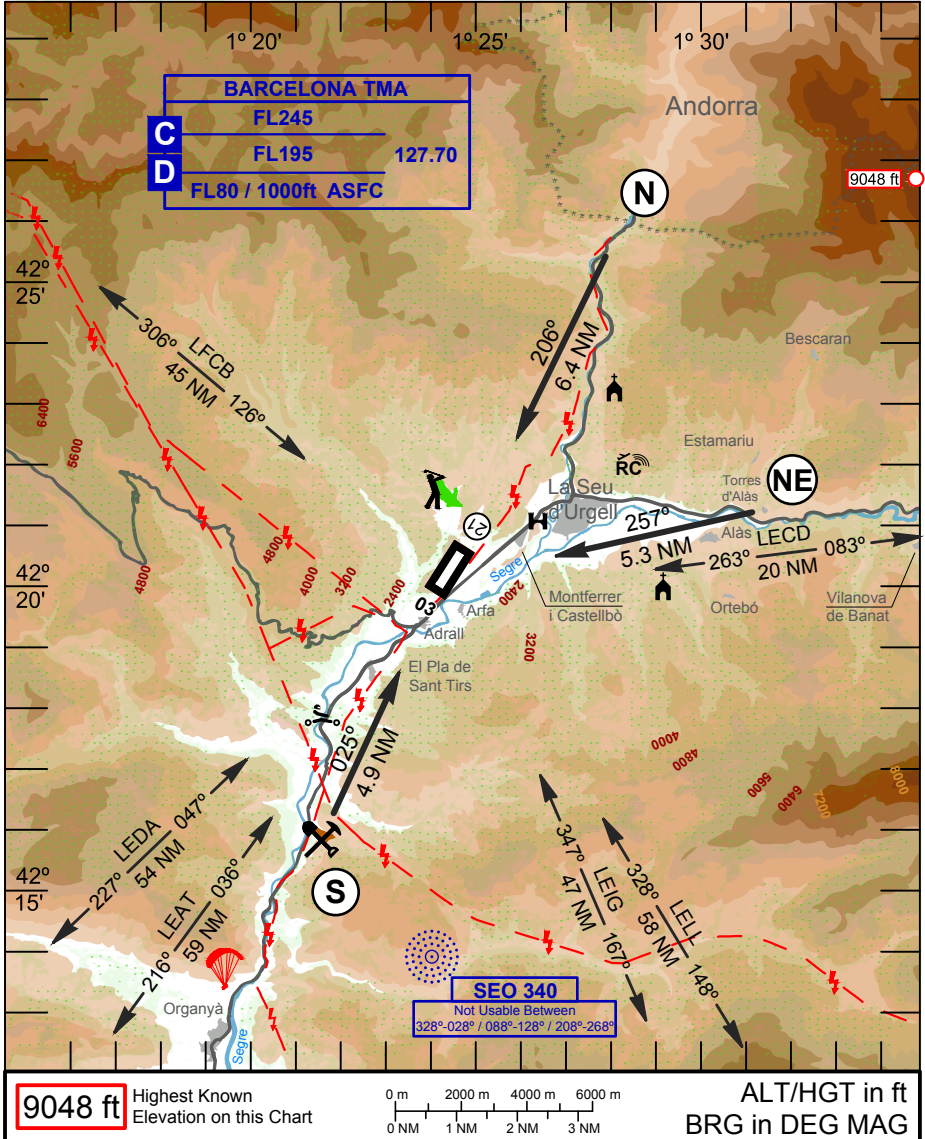
**AD ELEV: 2628 ft**

LAT: N42° 20' 46.35"

LON: E1° 24' 53.09"

VAR: W0.35° (2010)

A/A: 122.20 MHz



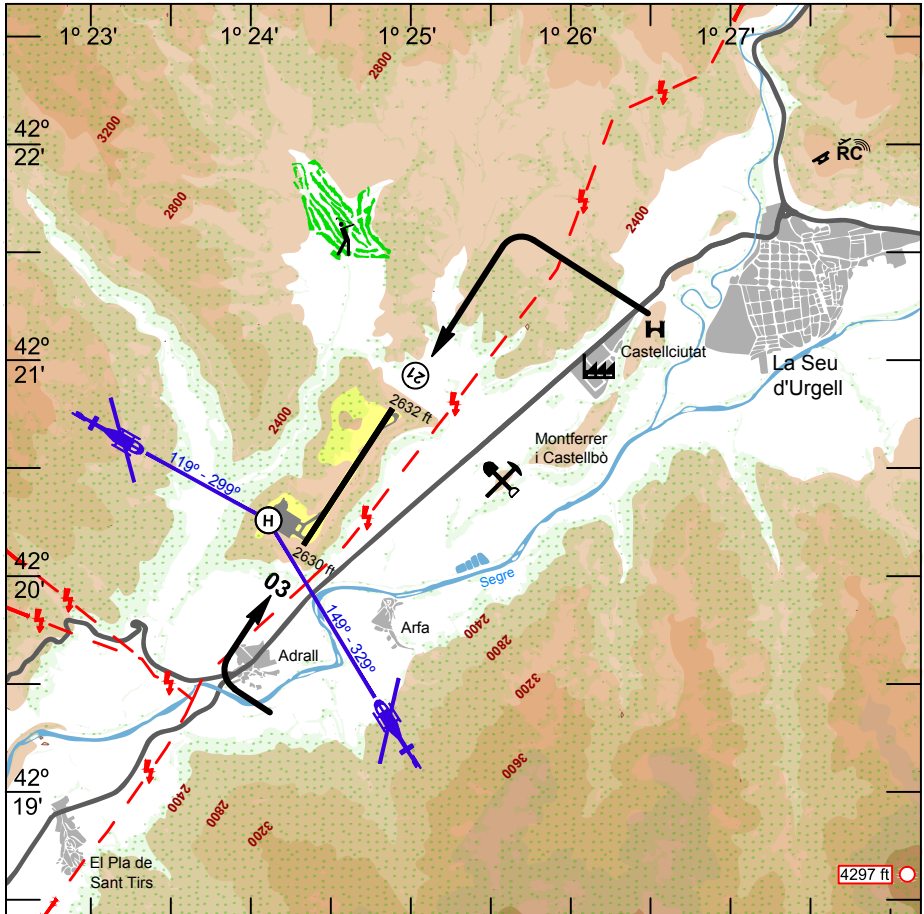
# Visual Landing Chart

# PIRINEUS - ANDORRA

AD ELEV: 2628 ft

A/A: 122.20 MHz

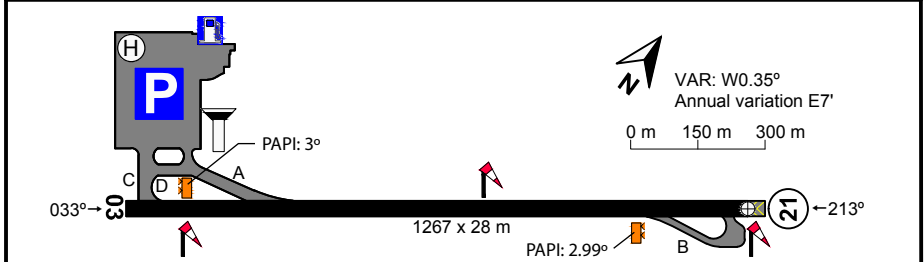
## La Seu d'Urgell



**4297 ft** Highest Known Elevation on this Chart

0 m 1000 m 2000 m  
0 NM 1 NM

ALT/HGT in ft  
BRG in DEG MAG



© 2011

CHG: NIL

AD-LESU-VLC-01

AMDT 01/2012



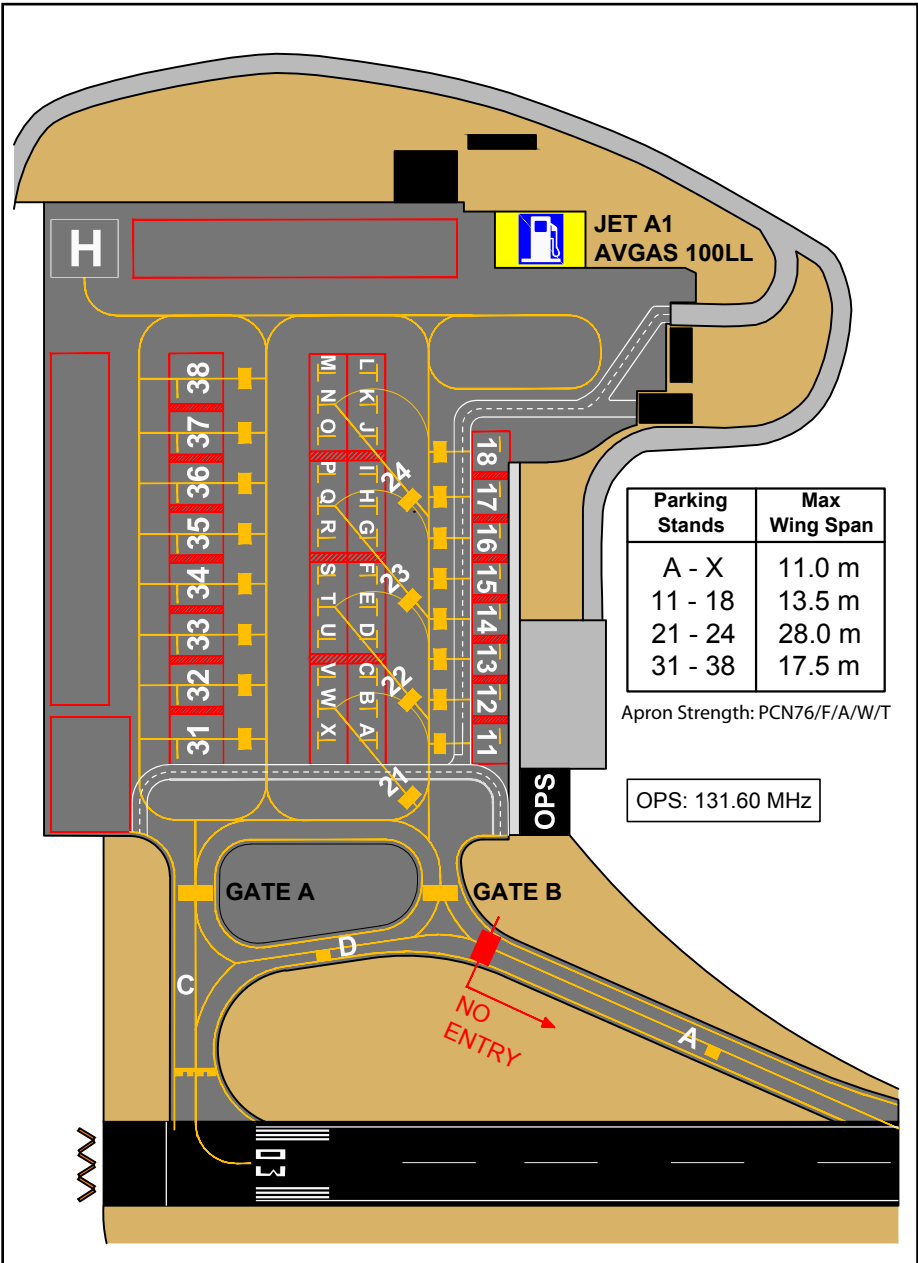
# Aircraft Parking Chart

PIRINEUS - ANDORRA

AD ELEV: 2628 ft

A/A: 122.20 MHz

La Seu d'Urgell



Parking Stands	Max Wing Span
A - X	11.0 m
11 - 18	13.5 m
21 - 24	28.0 m
31 - 38	17.5 m

Apron Strength: PCN76/F/A/W/T

OPS: 131.60 MHz

CHG: NIL

© 2011



RWY	Dimensions	TORA	TODA	ASDA	LDA	Nature	Résistance	Aides lumineuses
03	1267 x 28m	1267m	1327m	1267m	1267m	Revêtue	PCN 22/F/C/W/T	REIL
21								

Bande de piste de 1387x80m. Clearway : 60x150m. T ref. : 31°C

**Points de compte rendu recommandés**

(NE)	N42°25'40" E001°27'53"	Village de <i>Torres d'Alàs</i>
(N)	N42°21'29" E001°31'35"	Point Frontière Espagne-Andorre
(S)	N42°16'02" E001°21'32"	Carrière

**Consignes particulières**

Les aéronefs à destination LESU devront provenir, en préférence, d'un des points de compte rendu recommandés, en évitant survoler les zones habitées, à une altitude minimale de 4000ft AMSL. Après une inspection visuelle des conditions d'atterrissage, les aéronefs devront s'intégrer dans un des vents arrière des pistes 03/21 ou dans une des approches finales à l'héliport.

En vent arrière, autant que possible, suivre le cours de la rivière *Segre* afin d'éviter le survol des villages. Les circuits d'aérodrome au NW de la piste sont interdits.

**Approche:**

- RWY 21 : initier l'etape de base en survolant le nord du château de *Castellciutat*.
- RWY 03 : dernier virage après avoir surpassé le village d'*Adrall*.

**Décollage:**

RWY 21 : montée initiale dans l'axe de piste et ne pas virer à gauche avant de surpasser le village d'*Adrall*.

**Procédures additionnelles pour les opérations directes à l'héliport:**

- Procédure principale : 119 ° (approches) - 299 ° (décollages)
- Procédure secondaire: 329 ° (approches) - 149 ° (décollages)

Il est conseillé de contacter momentanément la fréquence OPS (131.60 MHz) au moment de l'arrivée à un des points de compte rendu recommandés et/ou, lorsque la piste est libre, afin de recevoir les indications concernant l'attribution de stationnement en plateforme ou afin de demander un service OPS (ravitaillement, etc).

L'entrée à la plateforme de stationnement devra se faire par la « GATE B » et la sortie par la « GATE A ». Taxiway A à utiliser uniquement au moment de quitter la piste.

Les pilotes ont la responsabilité d'éviter les collisions avec des autres aéronefs et obstacles en plateforme, taxiway et piste.

CHG: Erreur corrigé sur la table des points de compte rendu recommandés.

**Dangers à la navigation aérienne**

Aéroport situé en région de montagneuse.

Possible activité de parapentes sur les pentes des montagnes situées sur le NW du village d'*Organyà*.

En conditions de vent modéré ou fort, riche de turbulences en finale RWY21 et tout au long de la piste à cause de l'élévation du terrain à l'Ouest du seuil de piste RWY21.



Risque aviaire (taille moyenne et grande) aux alentours aéroportuaires et en particulier en courte finale RWY21 (présence d'usine de compostage).

**Information de l'aéroport**

ATS: NIL

VFR de Nuit: non approuvé.

Bureau AIS/ARO: contacter ARO *Lleida-Alguaire* (LEDA) ou, en dehors de son horaire d'opérations, contacter ARO *Reus* (LERS).

		
LEDA	+34 973 032 740/741	+34 973 032 768
LERS	+34 977 779 804/885	+34 977 779 810

Douanes Police: NIL

Contrôle aviaire: NIL

Carburant: JET A1 et AVGAS 100 LL. Uniquement en horaire OPS.

Carte Bleue (VISA) et espèces

Service d'incendies: NIL

Hangars pour aéronefs de passage: NIL

Réparations: NIL

Horaire du service d'opérations (OPS) de l'aéroport (heure locale):

Hiver: 8h30-17h (L,M,Mc, J) ---- 8h30 – 18h (V, S, D)

Été: 08h30 – 18h (L,M,Mc, J)---- 8h30 – 19h (V, S, D)

Juin, juillet et août ouvert tous les jours jusqu'à 20h30.

Gestionnaire de l'Aéroport: Aeroports de Catalunya

 +34 973 355 324  info@aeroportlaseu.cat  www.aeroportlaseu.cat

**Renseignements supplémentaires**

Aéroport situé entre les villages de *Ribera d'Urgellet* et *Montferrer i Castellbó*.

*La Seu d'Urgell* est située à 3,8Km NE de l'aéroport.

Autocars: NIL

Taxis: différentes compagnies disponibles à *La Seu d'Urgell*.

Arrêt taxi aéroport  +34 973 35 10 21

Location de voitures: Gestion possible en contactant le gestionnaire de l'aéroport.

Restaurant à l'aéroport: Gnocchi: du mardi au dimanche de 9.30h à 22.30h

 +34 673 888 311  el.gnocchi@gmail.com