

Visual Approach Chart

PIRINEUS - ANDORRA

La Seu d'Urgell

AD ELEV: 2628 ft

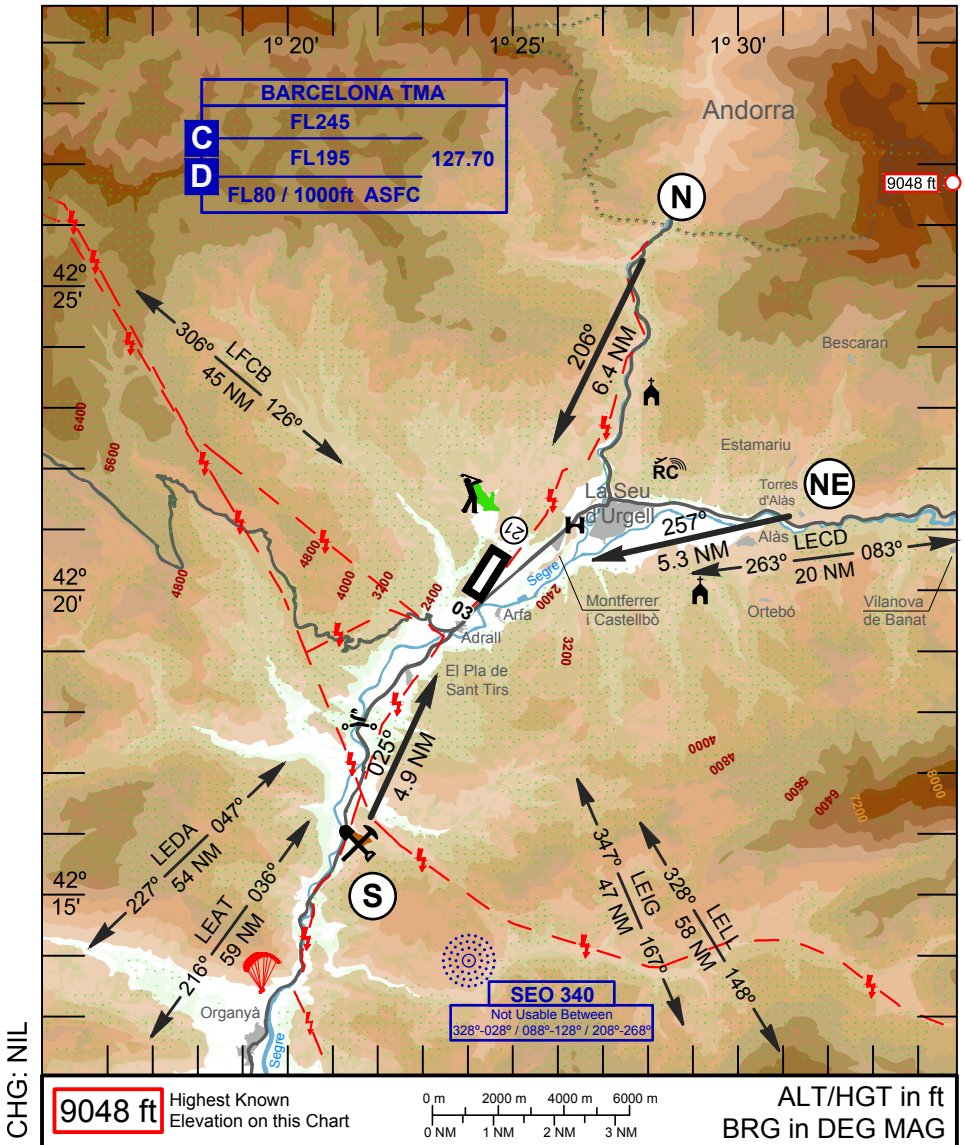
LAT: N42° 20' 46.35"

LON: E1° 24' 53.09"

VAR: W0.35° (2010)

A/A: 122.20 MHz

LESU



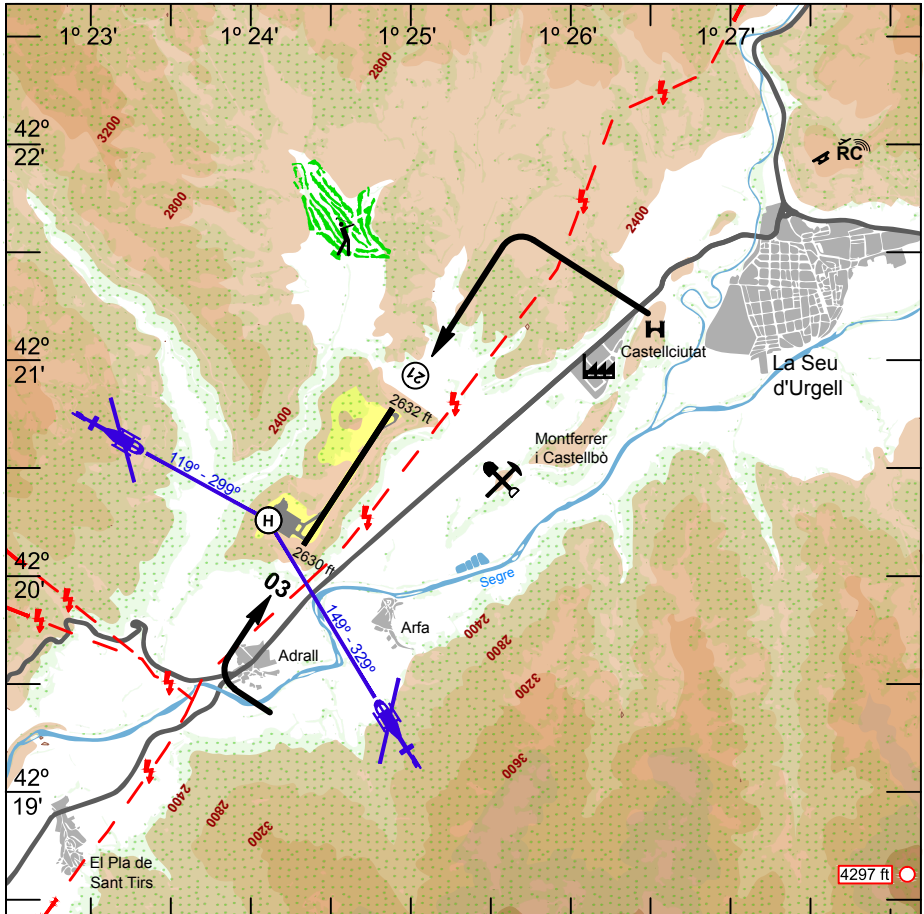
Visual Landing Chart

PIRINEUS - ANDORRA

AD ELEV: 2628 ft

A/A: 122.20 MHz

La Seu d'Urgell



4297 ft Highest Known Elevation on this Chart

0 m 1000 m 2000 m
0 NM 1 NM

ALT/HGT in ft
BRG in DEG MAG

VAR: W0.35°
Annual variation E7°

0 m 150 m 300 m

033°-30° 1267 x 28 m PAPI: 2.99° B 213°

© 2011

CHG: NIL

AD-LESU-VLC-01

AMDT 01/2012



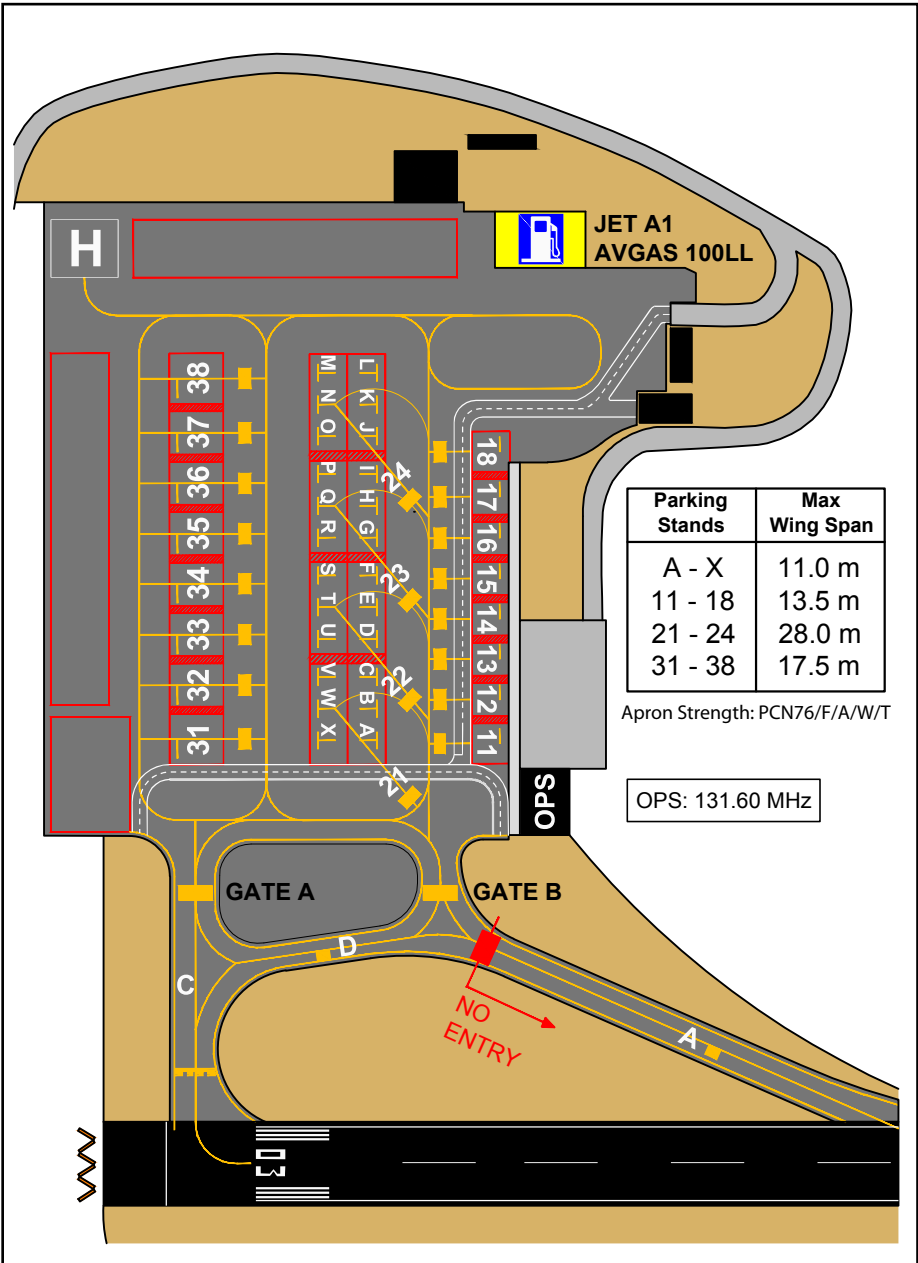
Aircraft Parking Chart

PIRINEUS - ANDORRA

AD ELEV: 2628 ft

A/A: 122.20 MHz

La Seu d'Urgell



Parking Stands	Max Wing Span
A - X	11.0 m
11 - 18	13.5 m
21 - 24	28.0 m
31 - 38	17.5 m

Apron Strength: PCN76/F/A/W/T

OPS: 131.60 MHz

CHG: NIIL

© 2011



RWY	Dimensions	TORA	TODA	ASDA	LDA	Superf.	Duresa	Llums
03	1267 x 28m	1267m	1327m	1267m	1267m	Paviment asfàltic	PCN 22/F/C/W/T	REIL
21								

Franja de pista de 1387x80 m. Clearway: 60x150 m. T ref.: 31°C

Punts de notificació recomanats

(NE)	N42°25'40" E001°27'53"	Població de <i>Torres d'Alàs</i>
(N)	N42°21'29" E001°31'35"	Punt fronterer Hispano-Andorrà
(S)	N42°16'02" E001°21'32"	Pedrera

Instruccions o Procediments Especials

Les aeronaus amb destinació LESU procediran preferiblement des d'un dels punts de notificació recomanats, evitant sobrevolar les zones habitades, a la vertical de l'aeròdrom a una altura mínima de 4000 ft AMSL. Després d'una inspecció visual de les condicions d'aterratge, s'integraran en un dels vents en cua de les pistes 03/21 o en una de les aproximacions finals a l'heliport.

En el tram de vent en cua, i dins la mesura del possible, seguir el riu *Segre* per tal d'evitar el sobrevol de les poblacions. Els circuits d'aeròdrom al NW de la pista són prohibits.

Aproximació:

- RWY 21: començar el tram de base sobrevolant el nord del castell de *Castellciutat*.
- RWY 03: executar l'últim viratge després de sobrepassar la població d'*Adrall*.

Enlairament:

RWY 21: Realitzar l'ascens inicial seguint el rumb de pista i no girar a l'esquerra fins que no s'hagi sobrepassat la població d'*Adrall*.

Procediments addicionals per operacions directes a l'heliport:

- Procediment principal: 119° (aproximacions) - 299° (enlairaments).
- Procediment secundari: 329° (aproximacions) - 149° (enlairaments).

És recomanable contactar momentàniament amb la freqüència OPS (131.60 MHz) quan s'arribi a un dels punts de notificació recomanats i/o un cop alliberada la pista d'aterratge per tal de rebre l'assignació de pàrquing a la plataforma d'estacionament o demanar un servei a OPS (avituallament, etc.).

Entrada a la plataforma d'estacionament es realitza per la "GATE B" i la sortida per la "GATE A". Carrer de rodatge A utilitzable només per abandonar la pista.

És responsabilitat dels pilots evitar col·lisions amb altres aeronaus i obstacles en la plataforma, carrers de rodatge i pista.

**Perills per a la navegació aèria**

Aeroport situat en àrea muntanyosa.

Possible activitat de parapents a les vessants de les muntanyes situades al NW de la població d'*Organyà*.

En condicions de vent moderat o fort, possibles turbulències en la final RWY 21 i al llarg de tota la pista degut a l'elevació del terreny a l'Oest de la capçalera RWY 21.

Risc d'aus de mida mitjana i gran a l'entorn aeroportuari i en especial, en curta final RWY 21 (presència d'una planta de compostatge).

Informació de l'Aeroport

ATS: NIL

VFR de Nit: no aprovat.

Oficina AIS/ARO: Contactar amb ARO *Lleida-Alguaire* (LEDA) o fora del seu horari operatiu amb ARO *Reus* (LERS).



LEDA	+34 973 032 740/741	+34 973 032 768
LERS	+34 977 779 804/885	+34 977 779 810

Duanes, Policia: NIL

Control d'avi fauna: NIL

Carburant: JET A1 i AVGAS 100 LL. Només en horari OPS.

Targetes de crèdit (VISA) i efectiu.

Protecció anti-incendis: NIL

Hangars per a aeronaus passatgeres: NIL

Serveis de manteniment per aeronaus: NIL

Horari del servei d'operacions (OPS) de l'aeroport (hores locals):

Hivern: 08h30 - 17h00 (Dl, Dm, Dc, Dj) --- 8h30 - 18h00 (Dv, Ds, Dg)

Estiu: 08h30 - 18h00 (Dl, Dm, Dc, Dj) --- 8h30 - 19h00 (Dv, Ds, Dg)

Juny, Juliol i Agost obert tots els dies fins a les 20h30.

Gestor de l'aeroport: Aeroports de Catalunya.



+34 973 355 324



info@aeroportlaseu.cat



www.aeroportlaseu.cat

Informació Complementària

Aeroport situat entre els municipis de la *Ribera d'Urgellet* i *Montferrer i Castellbò*.

La Seu d'Urgell situada a 3.8 km NE de l'aeroport.

Autobusos: NIL

Taxis: Diverses companyies disponibles a *La Seu d'Urgell*.

Parada a l'aeroport  +34 973 35 10 21

Lloguer de cotxes: Gestió possible contactant amb el gestor de l'aeroport.

Hotels i restaurants: a les poblacions veïnes.